



GÎTE LE PIGEONNIER DE BRUYOLS - COURSAC - PÉRIGORD BLANC

GÎTE LE PIGEONNIER DE BRUYOLS - COURSAC

Location de vacances pour 2 personnes située à 10
kilomètres de Périgueux, au cœur du Périgord blanc -
Vallée de l'Isle

<https://lepigeonnierdebruyols.fr>



Alain et Jacqueline PENY

+33 5 53 03 29 07

+33 6 47 18 68 05

A Gîte Le Pigeonnier de Bruyols - Coursac : 92
route de Bruyols 24430 COURSAC



Google

Map data ©2026 Google Imagery ©2026 Airbus, CNES / Airbus, Landsat / Copernicus, Maxar Technologies



Google Map data ©2026 Google



Google Map data ©2026 Google



Gîte Le Pigeonnier de Bruyols - Coursac



Maison



2

personnes



1

chambre



25

m²



Ce studio indépendant, aménagé dans l'ancien pigeonnier d'un corps de ferme transformé en habitation, est parfait pour un séjour en duo à la campagne. Il se compose d'une chambre spacieuse avec un petit coin-cuisine et d'une salle de bain avec douche à l'italienne et toilette. Il dispose d'un jardin clos et de 2 agréables terrasses, dont l'une à l'arrière sans vis-à-vis. Vous pourrez aussi vous promener dans la vigne bichonnée par Alain, le propriétaire, qui produit lui-même chaque année son vin et son Pineau maison. A seulement 10 kms de Périgueux et de St Astier, le logement, situé dans un quartier résidentiel calme, est facile d'accès. Un parking privé fermé permet de garer sa voiture juste à côté. A noter également que des commerces de proximité (boulangerie, boucherie, pharmacie...) se trouvent à moins de 3 kms.



Pièces et équipements

<i>Chambres</i>	Chambre(s): 1 Lit(s): 0	dont lit(s) 1 pers.: 0 dont lit(s) 2 pers.: 1
<i>Salle de bains / Salle d'eau</i>	Salle de bains avec douche Sèche cheveux	Salle de bains privée
	Salle(s) d'eau (avec douche): 1	
<i>WC</i>	WC privés	
<i>Cuisine</i>	Kitchenette	
	Four à micro ondes	Réfrigérateur
<i>Autres pièces</i>	Terrasse	
<i>Media</i>	Télévision	
<i>Autres équipements</i>		
<i>Chauffage / AC</i>	Chauffage	
<i>Exterieur</i>	Abri pour vélo ou VTT Cour commune Salon de jardin Terrain clos commun	Barbecue Jardin privé Terrain clos
<i>Divers</i>		

Infos sur l'établissement



Communs

A proximité propriétaire
Habitation indépendante

Entrée indépendante
Jardin commun



Activités



Réseaux



Stationnement

Parking privé



Services

Location de draps et/ou de
linge

Nettoyage / ménage



Extérieurs

A savoir : conditions de la location

Arrivée Nous vous accueillons à partir de 17h

Départ Vous devez libérer le logement au plus tard à 11h

*Langue(s)
parlée(s)* Français

*Annulation/
Prépaiement/
Dépot de
garantie*

*Moyens de
paiement* Chèques bancaires et postaux Espèces

Ménage En option : forfait 30€

*Draps et Linge
de maison* En option : location de draps 15€

*Enfants et lits
d'appoints*

*Animaux
domestiques* Les animaux sont admis.
Chien de petite taille uniquement

Tarifs (au 27/02/26)

Gîte Le Pigeonnier de Bruyols - Coursac

Tarif pour 1 à 2 personnes, taxe de séjour inclus

Tarifs en €:	Tarif 1 nuit en semaine (L, M, M, J, D)	Tarif 1 nuit en weekend (V ou S)	Tarif 2 nuits weekend (V+S)	Tarif 7 nuits semaine
du 04/04/2026 au 31/10/2026	42€	42€	84€	294€

Mes recommandations

Guide Touristique

Carte Vélo Route Voie Verte

OFFICES DE TOURISME VALLÉE DE L'ISLE
WWW.TOURISME-ISLEPERIGORD.COM



L'Auberge du Vern

+33 5 53 09 10 23
28 Place de la Halle

<http://www.facebook.com/DJL24>

7.6 km
GRIGNOLS



L'auberge propose une restauration rapide, élaborée à partir de produits frais et locaux. Ici tout est fait maison et les assiettes sont généreuses : burgers, pizzas, flammekueches, salades, grillades... L'hiver, des plats traditionnels de saison sont proposés à l'ardoise le week-end. Des animations sont organisées régulièrement, telles que le défi burger géant ! Ouvert toute l'année Le midi : mardi, mercredi, vendredi, samedi Le soir : tous les jours sauf lundi et jeudi 1 salle (capacité : 50 couverts), 1 terrasse (capacité : 50), 1 salle dans le bar (capacité : 20). Les plus : La retransmission de matches sur écran géant (côté bar) / Les plats traditionnels en hiver : choucroute, blanquette... Exemples de plats : - Flammekueche à la Trappe d'Echourgnac - Côte de bœuf, frites, salade - Burger spicy



Restaurant Les Singuliers

+33 5 53 45 72 07
6 Rue Montaigne

<https://restaurantlessinguliers.fr>

8.0 km
SAINT-ASTIER



Cette adresse est la promesse d'une expérience gastronomique de haute volée. Les créations de Louis Festa, jeune chef talentueux, mettent à l'honneur les produits locaux de saison avec finesse et originalité. En perpétuelle évolution, sa cuisine moderne et instantanée, ancrée dans son terroir, met la protéine au service du végétal. Laissez vos yeux et vos papilles s'émerveiller au fil du repas surprise : des assiettes uniques, créatives, élaborées au gré des arrivages et des inspirations du chef. Le tout dans une démarche responsable en faveur des circuits courts.



Restaurant La Table du Marché

+33 5 53 07 66 80
26 Place de la République

<https://www.latabledumarche-saintastier.com>

8.0 km
SAINT-ASTIER



Situé au cœur de la ville, face à la halle, le restaurant La Table du Marché vous accueille toute l'année. Le chef et son épouse proposent une cuisine bistro-bistronomique savoureuse, faite maison, avec des produits locaux. La carte change tous les mois. Ouvert toute l'année : Midi : tous les jours Soir : lundi, mardi, vendredi, samedi 2 salles (capacité : 66) et 1 terrasse (capacité : 35) Une nouvelle salle lumineuse à l'étage peut être privatisée pour vos séminaires ou repas de groupe. Exemples de plats : Ris de veau (spécialité du chef) Oeuf confit à la Trappe d'Echourgnac aux parfums des bois Demi-pigeonneau farci à la truffe du Périgord Millefeuilles croustillant au praliné Les + : la décoration soignée / la formule du midi renouvelée chaque jour (entrée-plat-dessert à 18 €)



Panat

+33 5 53 09 40 09
4 Rue Montaigne

<https://lesitedepanat.fr/>

8.0 km
SAINT-ASTIER



Street food locale imaginée par le chef Louis FESTA Chez Panat, on a le goût des choses savoureuses et bien faites. Des produits locaux, de la gourmandise et du cœur : ici, tout est fait maison, avec une attention hyper exigeante portée sur les produits, leur provenance et leur qualité, pour un résultat hyper réconfortant. Du pain aux accompagnements en passant par les sauces (même le ketchup !), tout est élaboré par Panat. Ici, pas d'industriel, même pour les boissons : que de la qualité en provenance directe de chez les copains du coin. A tester : L'original (pastrami de cochon, pesto roquette, tomate de vache, salade, mayonnaise à l'huile de noix), les potatoes aux épices douces, les Cannelétoles, le Kombucha framboise-hibiscus et bien d'autres recettes gourmandes, dont le sandwich végé aux shiitakes caramélisés, un délice !



Restaurant Le Saint-Aquilin

+33 5 53 07 00 03
Le Bourg 875 rue de la République

12.7 km
SAINT-AQUILIN



Au cœur du village, ce bar-restaurant est tenu par Eric et Gauthier. Fervents défenseurs de l'agriculture biologique et des produits locaux de qualité, ils proposent une cuisine bistro-bistronomique savoureuse, renouvelée au quotidien et au fil des saisons. Ouvert le midi du mardi au dimanche, le soir vendredi et samedi. La formule du jour servie en semaine au déjeuner, les mardi, mercredi, jeudi et vendredi, est très complète avec soupe, entrée, plat, dessert et café ! Le menu à découvrir le week-end se décline aussi à l'ardoise. Exemples de plats : - Crème de topinambours à l'huile de noisettes, écume de Cabécou du Périgord. - Noix de veau, sauce crémeuse au foie gras, potimarron rôti et polenta croustillante. - Tarte au chocolat et noix de Pécan caramélisées. Les + : - La formule du midi très complète - Le choix de vins au verre



Domaine de la Sudrie - centre Équestre de Bourrou

+33 5 53 81 20 85 +33 6 62 51 28 78

575 Allée de la Sudrie

<https://centre-equestre-bourrou.ffe.com>

7.0 km

BOURROU



Au cœur d'un domaine de 60 ha, cette ferme pédagogique propose une visite des lieux pour découvrir le monde du cheval : présentation des chevaux d'élevage, découverte des besoins des animaux mais aussi de la nature et son environnement...

Entre Terre & Ciel

BIEN-ÊTRE HOLISTIQUE

MASSAGES BIEN-ÊTRE
TECHNIQUES ÉNERGÉTIQUES

Entre Terre & Ciel - Bien-Être holistique

+33 6 86 95 73 96

<https://www.terreetciel-holistique.fr/>

7.5 km

SANILHAC



Faites-vous plaisir en vous accordant un moment de détente ! Chloé se déplace à votre domicile ou sur votre lieu de vacances, sur Saint-Astier, Périgueux et ses alentours, pour prodiguer des massages bien-être basés sur des méthodes énergétiques. Elle peut également intervenir dans le cadre d'un séjour bien-être ou d'un séminaire. Choisissez votre technique : Holistique ou Balinais à l'huile Bio, drainant, réflexologie, massage à la carte... pour une pause relaxante, de 40 minutes à 1h30, de bien-être holistique.



Tir à l'Arc Les Elfes

+33 6 95 67 95 69

Chemin de Flauyac

9.6 km

VILLAMBLARD



Venez découvrir le tir à l'arc nature en famille ou entre amis dans un lieu agréable et forestier quelque soit le temps, même pendant les vacances scolaires. Prestations adaptées à l'âge et au niveau des participants. Zone d'échauffement. Parcours aménagés et sécurisés. Encadrement par des bénévoles passionnés. Équipement fourni. Présence parentale demandée pour les enfants mineurs.



Piscine et Toboggans aquatiques

+33 5 53 81 37 61

1 Plaine des sports, les Vaureix

12.1 km

NEUVIC



Piscine de plein air ouverte en juin (mercredi et week-end) + juillet et août (du mardi au dimanche). Cette piscine est équipée de plusieurs bassins, d'aires de jeux et de plusieurs toboggans pour adultes et enfants. Sortie du bassin 20mn avant la fermeture. Shorts et bermudas de ville interdits. Les enfants de moins de 11 ans doivent être accompagnés d'un adulte. Tout au long de l'été des cours d'aquagym et des leçons de natation sont proposés.



Base de loisirs de Neuvic

+33 7 81 22 59 87

17 Avenue de Planèze

12.2 km

NEUVIC



Installée sur les rives de l'Isle, la base de loisirs est l'endroit idéal pour passer un moment agréable en famille ou entre amis. Venez profiter des nombreuses activités proposées ! Mini-golf : amusez-vous sur notre parcours parfait pour tous les âges. Promenade en bateaux électriques : profitez d'une balade d'une heure aux commandes d'un bateau sans permis sur la rivière. Piste de bowling : testez votre adresse sur notre piste en plein air. Tyrolienne (6-14 ans) : une aventure excitante pour les enfants. Araignée : grimpez sur cette structure de jeu. Trampolines (4-9 ans) : pour sauter et jouer en toute sécurité. Brumisateur : pour se rafraîchir lors des journées chaudes. Terrain de pétanque et filet de volley : participez à une partie conviviale. Bac de traversée de la rivière, balade sur la vélo-route voie verte. 9 tables de pique-nique. Bar, snack et restaurant sur place.

Mes recommandations (suite)

Guide Touristique

Carte Vélo Route Voie Verte

OFFICES DE TOURISME VALLÉE DE L'ISLE
WWW.TOURISME-ISLEPERIGORD.COM



Promenade en bateau électrique

+33 7 81 22 59 87

Base de Loisirs 17 Avenue de Planèze

12.2 km
NEUVIC



Offrez-vous une heure de détente et d'évasion aux commandes d'un bateau électrique sans permis sur la rivière Isle. Cette balade vous permettra de découvrir une vue imprenable sur le majestueux château de Neuvic, tout en profitant du calme et de la beauté naturelle des environs. Capacité des bateaux de 2 à 7 places. Base de Loisirs sur Place : Mini-golf : Parcours amusant pour tous les âges Tyrolienne (6-14 ans) : Aventure excitante pour les enfants Araignée : Structure de jeu à escalader Trampolines (4-9 ans) : Sauts et jeux Piste de bowling : Pour des parties en plein air Bac de traversée de l'Isle : Accès à la piscine avec toboggans aquatiques Tables de pique-nique, Vélo route voie verte. Filet de volley, snack et restaurant. Venez passer une journée inoubliable à la base de loisirs de Neuvic où divertissement et nature se rencontrent pour le plaisir de toute la famille !



Base de loisirs du Lac de Neufont

+33 5 53 54 93 90

<https://campingneufont.com/>

13.1 km
SAINT-AMAND-DE-VERGT



Un lac pour se détendre et s'amuser Découvrez un véritable havre de détente et de divertissement au cœur de Neufont avec son lac enchanteur. Laissez-vous séduire par une multitude d'activités aquatiques, telles que la navigation en paddle et en pédalo, offrant des moments de pur plaisir et d'aventure. Ensuite, détendez-vous paisiblement sur la plage immaculée, plongez dans les eaux claires des neuf fontaines pour une baignade rafraîchissante en toute sécurité, puis cédez à la tentation culinaire en dégustant des spécialités exquises à la guinguette, sous le scintillement des étoiles, pour une expérience gastronomique inoubliable. Baignade surveillée de 13h à 19h, de fin juin à fin août. Entrée libre et gratuite. Activités payantes : pédalos, et paddles. 15h-19h Les parcours d'orientation et de disc-golf sont gratuits (dépôt caution).



Véloroute Voie Verte de la vallée de l'Isle V90

8.1 km
SAINT-ASTIER



A pied, en vélo, en roller, cet itinéraire doux vous permettra de contempler la rivière Isle qui serpente dans la Vallée. Vous profiterez de superbes vues depuis les passerelles qui enjambent la rivière, de nombreuses aires de repos sont également à votre disposition pour des haltes bien méritées. En suivant les panneaux verts et blancs, vous découvrirez de magnifiques paysages, des milieux naturels, des sites historiques (châteaux, églises, abbayes, chartreuses), du patrimoine industriel (moulins, canaux, carrières de chaux, terre de Beauronne) et des hauts lieux de la gastronomie périgourdine (restaurants mais aussi producteurs). Ce linéaire alterne tronçons de voies vertes (en site propre) et routes à faible circulation (en site partagé). De Périgueux (Trélassac) à la frontière de la Gironde (Le Pizou), la vélo route voie verte de la Vallée de l'Isle (V90) permet de parcourir plus d



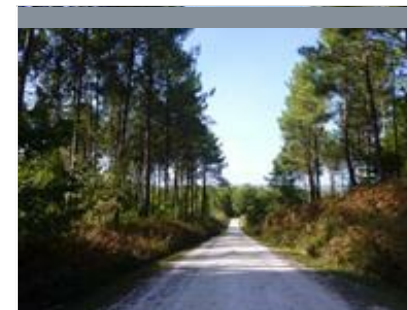
Les Etangs de la Jemaye

+33 5 53 06 80 17# +33 5 53 90 03 10

27.4 km
LA JEMAYE



Le site du grand étang de la Jemaye, propriété du Conseil Général sur le canton de Ribérac, constitue un site naturel typique de la région de la Double: chapelet d'étangs, forêts étendues, prairies humides et parsemées,... Le site propose des activités très variées: chemins de randonnées, parcours de santé, sentier de découverte, baignades et commerces pendant la saison estivale. Surveillance de baignade assurée du 15 juin à fin août de 13h à 19h du lundi au vendredi et de 11h à 20h Week-end et fêtes. Le site a reçu le label Pavillon Bleu en 2015.



La Forêt du Vignoble

+33 5 53 81 04 90

243, chemin de la maison rose

29.0 km
BEAUPOUYET



La Forêt enchantée vous invite à découvrir un univers fantastique, avec plusieurs circuits enfants. Des histoires illustrées servent de fil conducteur et pimentent le parcours. De multiples décorations agrémentent les lieux ajoutant une touche fantastique au décor naturel. Un Labyrinthe Végétal, des parcours pédestres et VTT balisés, sont également disponibles toute l'année, à tout moment.

Mes recommandations (suite)

Guide Touristique

Carte Vélo Route Voie Verte

OFFICES DE TOURISME VALLÉE DE L'ISLE
WWW.TOURISME-ISLEPERIGORD.COM



Chaux de Saint-Astier

+33 5 53 54 13 85

28 bis route de Montanceix

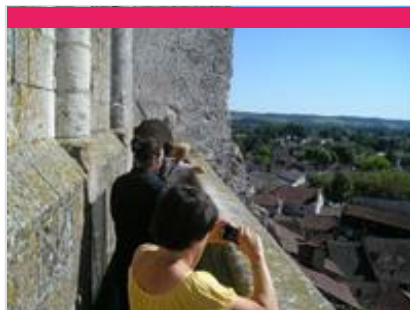
<http://www.saint-astier.com>

6.7 km

SAINT-ASTIER



1



Saint-Astier : visite du clocher

+33 5 53 54 13 85

7.9 km

SAINT-ASTIER



2



Chapelle des Bois

+33 5 53 04 96 94

Les Chapelles

9.7 km

SAINT-ASTIER



3



Château de Puyferrat

+33 6 83 47 53 98

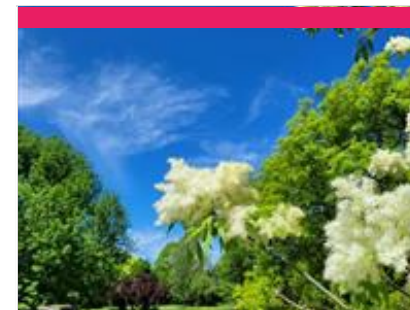
950 Route du Chemin de Course

9.8 km

SAINT-ASTIER



4



Parc Botanique du Château de Neuvic

+33 5 53 81 52 11

11 Rue de Fayolle de Mellet

11.8 km

NEUVIC



5

Mes recommandations (suite)

Guide Touristique

Carte Vélo Route Voie Verte

OFFICES DE TOURISME VALLÉE DE L'ISLE
WWW.TOURISME-ISLEPERIGORD.COM



Moulin de La Veyssière

+33 5 53 82 03 07

819 Route de la Veyssière

<http://www.moulindeaveyssiere.fr>

14.0 km
NEUVIC



Château de Fayolle

+33 5 53 90 45 74 +33 6 89 13 72
82

<https://www.chateau-de-fayolle.com/ev>

15.7 km
TOCANE-SAINT-APRE



Savonnerie du Moulin de Bourgnac

+33 5 53 81 16 92 +33 6 60 81 25
19

Moulin de Bourgnac

20.9 km
BOURGNAC



Musée André Voulgre : Art de vivre et savoir-faire en Périgord

+33 5 53 81 23 55

2 rue Raoul Grassin

<http://www.museevoulgre.fr>

22.3 km
MUSSIDAN



Mémorial de la Résistance

+33 5 53 81 23 55# +33 5 53 81 73
87

<http://www.museevoulgre.fr/wp3/resista>

23.2 km
SAINT-ETIENNE-DE-PUYCORBIE





Ferme du Parcot

+33 5 53 81 99 28 +33 7 85 02 35 26

Chemin Abel Guionneau
<http://www.parcot.org>

28.2 km
ECHOURNAC



Ferme de Puyelat - Produits cuisinés (canards gras)

+33 6 14 03 16 46
28 route de Lacaud

3.9 km
MONTREM



Les canetons arrivés à la ferme à 1 jour, sont élevés (de juin à mars) et nourris avec les céréales produites sur place. Devenus adultes ils sont gavés (de septembre à avril), avec du maïs sélectionné, pour enfin être transformés en : foie gras, pâtés, paupiettes, confits, rillettes... pour le plaisir de nos papilles ! Vente directe à la ferme toute l'année sur RDV. Visite commentée sur RDV. Boutique gourmande.



Les Simples Sauvages

+33 6 47 63 30 59
1980 Route d'Aubeterre
<https://www.lesimplessauvages.fr/>

4.6 km
SAINT-PAUL-DE-SERRE



Maud, paysanne-herboriste diplômée, se passionne depuis près de 20 ans pour les plantes médicinales. Elle les cultive avec soin dans son jardin Bio et les cueille aussi dans la nature autour de chez elle, dans la belle vallée du Vern. Elle transforme ses récoltes en préservant les vertus des plantes et élabore notamment de délicieuses tisanes et des baumes de soin, dans une approche holistique de la santé et du bien-être. Au cours de ses visites ethnobotaniques, Maud communique avec talent et passion pour transmettre ses connaissances largement reconnues par ses pairs en matière d'herboristerie. Son approche des plantes est globale, que ce soit pour un usage médicinal, alimentaire, vétérinaire, vestimentaire ou pour le bâti. Elle propose aussi des stages ou des ateliers et peut vous accueillir sur place dans un petit gîte. Vente directe à l'herboristerie et cabinet de soin sur RDV.



Spiruline Vallée de l'Isle

+33 6 22 08 54 21
8 impasse de Guitard
<https://spiruline-valleedelisle.fr/>

5.4 km
RAZAC-SUR-L'ISLE



Venez à la découverte de la fameuse micro-algue aux 1000 vertus qui deviendra votre meilleur alliée santé et bien-être. Lors de la visite, Jean-Marc vous présentera le mode de production et de récolte de la spiruline, source naturelle de protéines, fer et oligo-éléments. Une culture originale, dans des locaux adaptés pour une production responsable, locale et de qualité. Visite guidée le vendredi de 15h à 19h, groupes sur RDV (durée : env. 45 mn).



Vin - Domaine du Bout du Monde

+33 6 73 76 80 08
<https://www.domaineduboutdumonde.com>

6.4 km
CREYSSENSAC-ET-PISSOT



Ce petit vignoble de 3,5 ha est certifié en agriculture biologique et en biodynamie. Olivier vigneron, et Véronique, œnologue, élaborent en famille depuis 2015 des vins blancs, rosés et rouges, sous IGP Périgord. → Visite des vignes et du chai suivie d'une dégustation des vins du Domaine. : Gratuit -1h - Tous les jours, sur réservation. → Initiation à la dégustation : Vous aimeriez savoir décrire le vin que vous dégustez, poser des mots sur sa couleur, ses arômes et ses goûts ? Venez vous former aux techniques de la dégustation puis à une mise en pratique sur les vins du Domaine. 30 € / personne - 1h30 - Sur réservation. → Atelier assemblage : Vous rêvez de vous mettre dans la peau d'un(e) œnologue ? Après avoir été initié(e) à la dégustation, vous produirez votre propre cuvée... avec laquelle vous repartirez ! 40 € / personne - 2h30. Sur réservation (places limitées).



Maison Bérano

+33 5 53 54 25 75 +33 7 85 53 59 75

55 Route de Neuvic

<http://www.maisonberano.com>

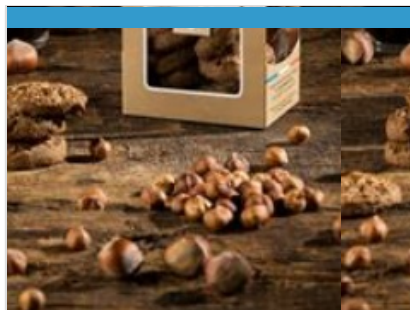
7.0 km

GRIGNOLS



5

La Maison Berano élabore de savoureux produits du terroir. Canards gavés et cuisinés à la ferme selon un savoir-faire traditionnel : foie gras, pâté, confits, cous farcis, grillons, plats cuisinés... En été, du 17/07 au 21/08, visite commentée avec démonstration de gavage et dégustation gratuite le jeudi à 17h30, sur inscription. Boutique gourmande sur place.



Biscuits et Biscottes - La Chanteracoise

+33 5 53 82 07 95

581 Route de la Biscuiterie

<https://www.la-chanteracoise.fr/>

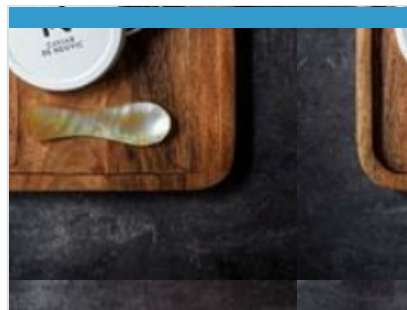
10.1 km

SAINT-LEON-SUR-L'ISLE



6

La Chanteracoise, considérée à ce jour comme la dernière biscuiterie artisanale de France, élabore une large gamme de biscottes, toasts, croûtons et biscuits. Depuis la naissance de la biscuiterie dans les années 70, elle a su conserver le véritable savoir-faire authentique des artisans biscottiers des années 50, tout en continuant de développer, année après année, de nouvelles gammes de produits, tous aussi gourmands les uns que les autres. Venez découvrir La BISCOTHEQUE, un espace de visite immersif et ludique, retraçant l'histoire de la biscotte, celle de la Chanteracoise, et mettant en lumière le savoir-faire artisanal unique de l'entreprise. À travers des archives publicitaires, des objets anciens, une salle de projection et un espace dédié aux enfants, cette visite invite petits et grands à plonger dans l'univers croustillant de la biscotte !



Caviar de Neuvic

+33 5 53 80 89 57

Élevage d'esturgeons & caviar 430

Route de la Veyssière

<https://visites.caviar-de-neuvic.com>

13.8 km

NEUVIC



7

Le domaine, situé à Neuvic en Dordogne, s'étend sur 20 hectares bordés par deux rivières : l'Isle et le Vern. C'est sur ce domaine que Caviar de Neuvic a ainsi choisi de créer une ferme piscicole dédiée à l'élevage des esturgeons pour produire son fameux caviar. Par des commentaires chargés d'humour et d'anecdotes insolites, le guide vous expliquera comment nos méthodes d'élevage modernes respectent le poisson et la nature. Il vous dévoilera également la passion qui nous anime quand nous soignons les esturgeons et élaborons le caviar. Enfin, vous donnerez la nourriture aux poissons et pourrez, avec un équipement fourni, caresser de gros esturgeons. La dégustation qui suit suffira à vous convaincre que le caviar d'élevage est devenu, avec l'expérience, meilleur et plus sain que le caviar sauvage aujourd'hui disparu.



Moulin de La Veyssière

+33 5 53 82 03 07

819 Route de la Veyssière

<http://www.moulinde laveyssiere.fr>

14.0 km

NEUVIC



8

Le Moulin de la Veyssière, est le dernier moulin à huile en activité de la Vallée du Vern à Neuvic. C'est en 1857 que Jacques Elias achète le moulin et depuis près de 170 ans, l'histoire, la passion et le savoir-faire, se transmettent de génération en génération. Nous fabriquons artisanalement des huiles, farines et produits d'épicerie sucrée et salée autour de la noix, noisette, amande et cacahuète. Entre histoire et gastronomie, notre fabrication artisanale est associée à une production responsable et durable, en recherche perpétuelle d'innovation et d'excellence. En véritable passionnés de nos terroirs français, nous apportons une attention particulière à la sélection de nos matières premières. Exclusivement issue de productions locales, notre production est 100% française. Venez vivre une immersion complète grâce à nos différents espaces touristiques et une boutique



Mes recommandations (suite)

Guide Touristique

Carte Vélo Route Voie Verte

OFFICES DE TOURISME VALLÉE DE L'ISLE
WWW.TOURISME-ISLEPERIGORD.COM

